

Nouveauté - **PREMIÈRE MONDIALE**



Belle  
Époque

**inier**  
PARIS

Découvrez **Georges**

Le tout nouveau radiateur électrique BELLE ÉPOQUE en Fonte de pierre®







**Georges 7**  
750 W



# RADIATEUR ÉLECTRIQUE EN FONTE DE PIERRE OLYCALE®

**L'élégance de la fonte,  
réinventée grâce à la  
technologie moderne.**

3

**Inspiré des radiateurs en fonte du XIX<sup>e</sup> siècle, CINIER réinvente le confort thermique avec une technologie électrique exclusive - élégante, performante et durable.**

## Les atouts majeurs de **GEORGES**

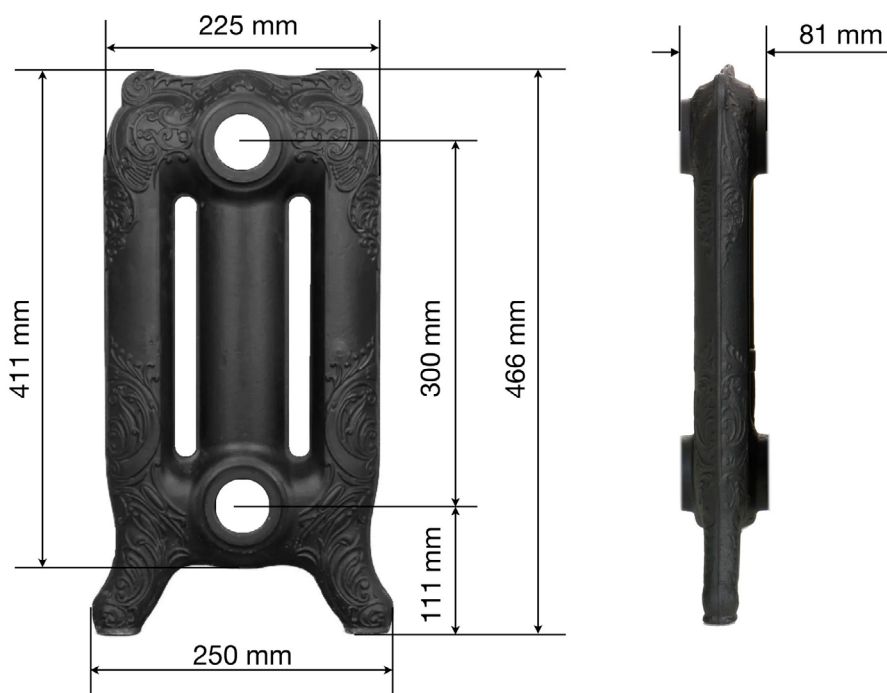
- Technologie électrique Dryline : 100 % technologie sèche, zéro fluide, zéro fuite
- Inertie thermique exceptionnelle : chaleur douce +90 min après extinction
- 30 % plus léger que les radiateurs en fonte à fluide, sans compromis
- Seulement 30 % de l'empreinte CO<sup>2</sup> de la fonte traditionnelle
- 100 % Made in France, dans notre atelier à Sète



## GEORGES

est un radiateur idéal pour les chambres et pour tous les espaces où il est impossible d'installer un radiateur en fonte eau chaude (PAC Air-Eau ou chaudière).

Il complète ainsi la collection **BELLE ÉPOQUE®** en apportant une technologie électrique moderne, sûre et performante.



Le radiateur électrique **BELLE ÉPOQUE®** en pierre Olycale® allie le charme classique intemporel à une technologie de chauffage de nouvelle génération.

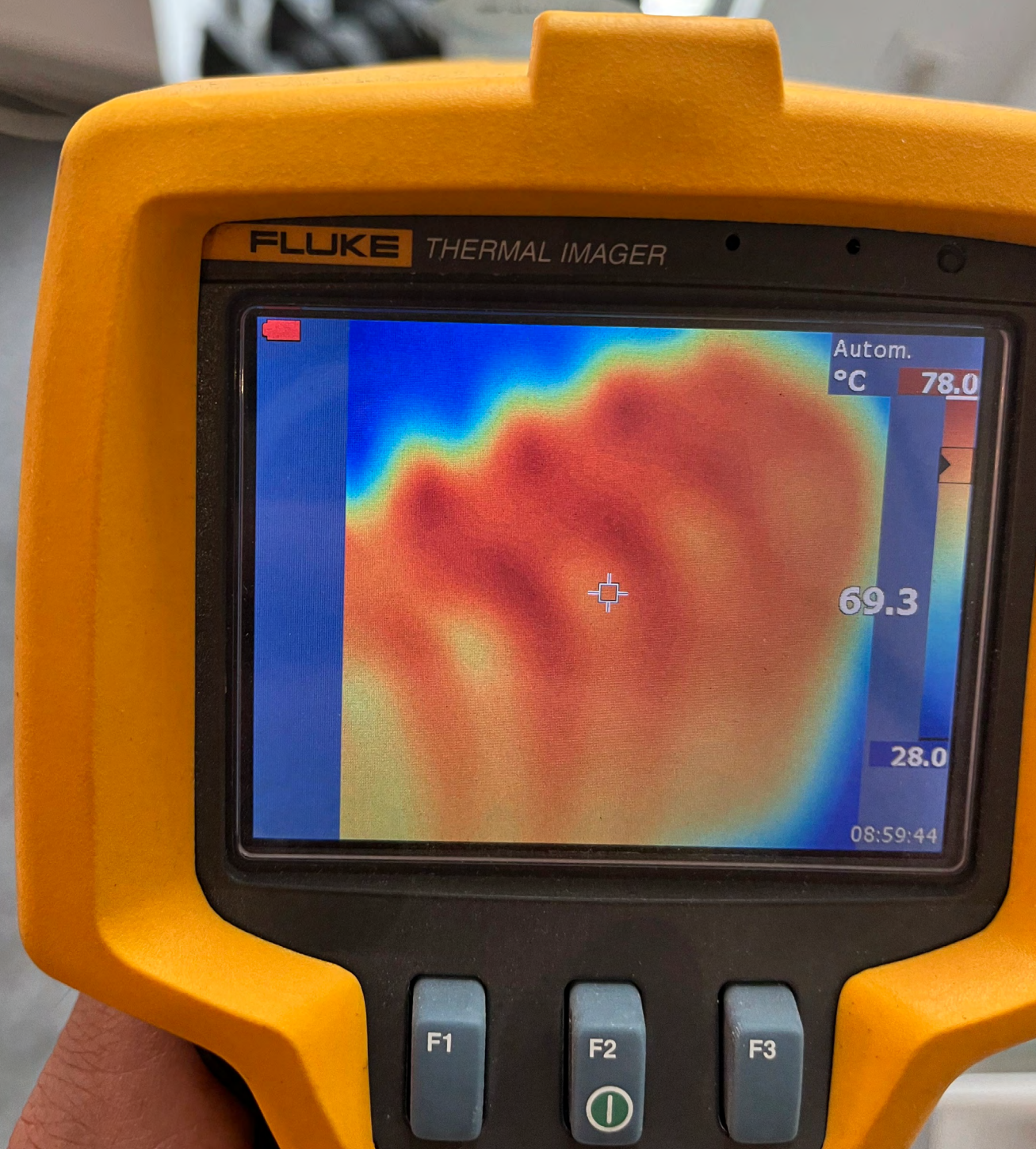
Grâce à la technologie **Dryline®**, il ne contient aucun fluide caloporteur, **garantissant une sécurité maximale et aucun risque de fuite**, même après des décennies d'utilisation.

Un câble chauffant de qualité supérieure est intégré directement dans le cœur en pierre, offrant une chaleur douce et constante et une inertie thermique comparable à celle des radiateurs traditionnels en fonte, avec **plus de 90 minutes de chaleur résiduelle après l'arrêt**.

**Entièrement fabriqué en France, le radiateur BELLE ÉPOQUE Olycale® incarne une approche d'économie circulaire et un modèle de production à faible empreinte carbone.**

**Il est 30 % plus léger qu'un modèle en fonte et réduit son empreinte carbone d'environ 70 %, offrant ainsi une alternative véritablement écologique, élégante et efficace.**








**Inertie thermique exceptionnelle :**  
chaleur douce + de 90 min après extinction

Caracteristiques	GEORGES 5	GEORGES 7
Puissance	500 W	750 W
Dimensions	H 466 mm x L 540 mm x P 250 mm	H 466 mm x L 7 90 mm x P 250 mm
Poids	45 kg	68 kg
Inertie thermique	Haute (chaleur douce +90 min après extinction)	Haute (chaleur douce +90 min après extinction)
Nombres d'elements	6	9
<b>Origine / Production</b>	<b>100% Made in France (Sète,34)</b>	<b>100% Made in France (Sète,34)</b>
Norme	<b>CE</b>	<b>CE</b>
Voltage	230 V	230 V
Emissions CO <sup>2</sup> à la production	15 kg CO <sup>2</sup> (70% de moins qu'un radiateur en FONTE traditionnelle)	15 kg CO <sup>2</sup> (70% de moins qu'un radiateur en FONTE traditionnelle)
Regulation	Thermostat radio-frequence X3D (Mini ou programmable) en option	Thermostat radio-frequence X3D (Mini ou programmable) en option
<b>Prix Public HT (couleur standard Blanc / Gris fonte ou Noir)</b>	<b>voir tarif en cours</b>	<b>voir tarif en cours</b>
<b>Référence</b>	<b>GEO500</b>	<b>GEO750</b>

## En option

**Thermostat : Récepteur à placer dans le boîtier électrique + thermostat sans fil X3D (programmable ou mini). Autres systèmes de thermostat disponibles sur demande.**

	ou		
<p><b>Kit</b> <b>Thermostat RADIO X3D</b> <b>+ récepteur à encastrer</b></p> <hr/> <p>Réf. Bel.kit.elec.X3D</p>		<p><b>Kit</b> <b>thermostat mini X3D</b> <b>+ récepteur à encastrer</b></p> <hr/> <p>Réf. Bel.kit.elec.miniX3D</p>	<p><b>Récepteur</b> <b>à encastrer</b></p> <hr/> <p>Réf. recepteurseul</p>
<p><b>Euro ht</b></p> <hr/> <p>voir tarif en cours</p>		<p><b>Euro ht</b></p> <hr/> <p>voir tarif en cours</p>	<p><b>Euro ht</b></p> <hr/> <p>voir tarif en cours</p>



**inier**  
PARIS



**Georges 5**  
500 W

Fabriqu  en France







**Georges 5**  
500 W





**Georges 5**  
500 W





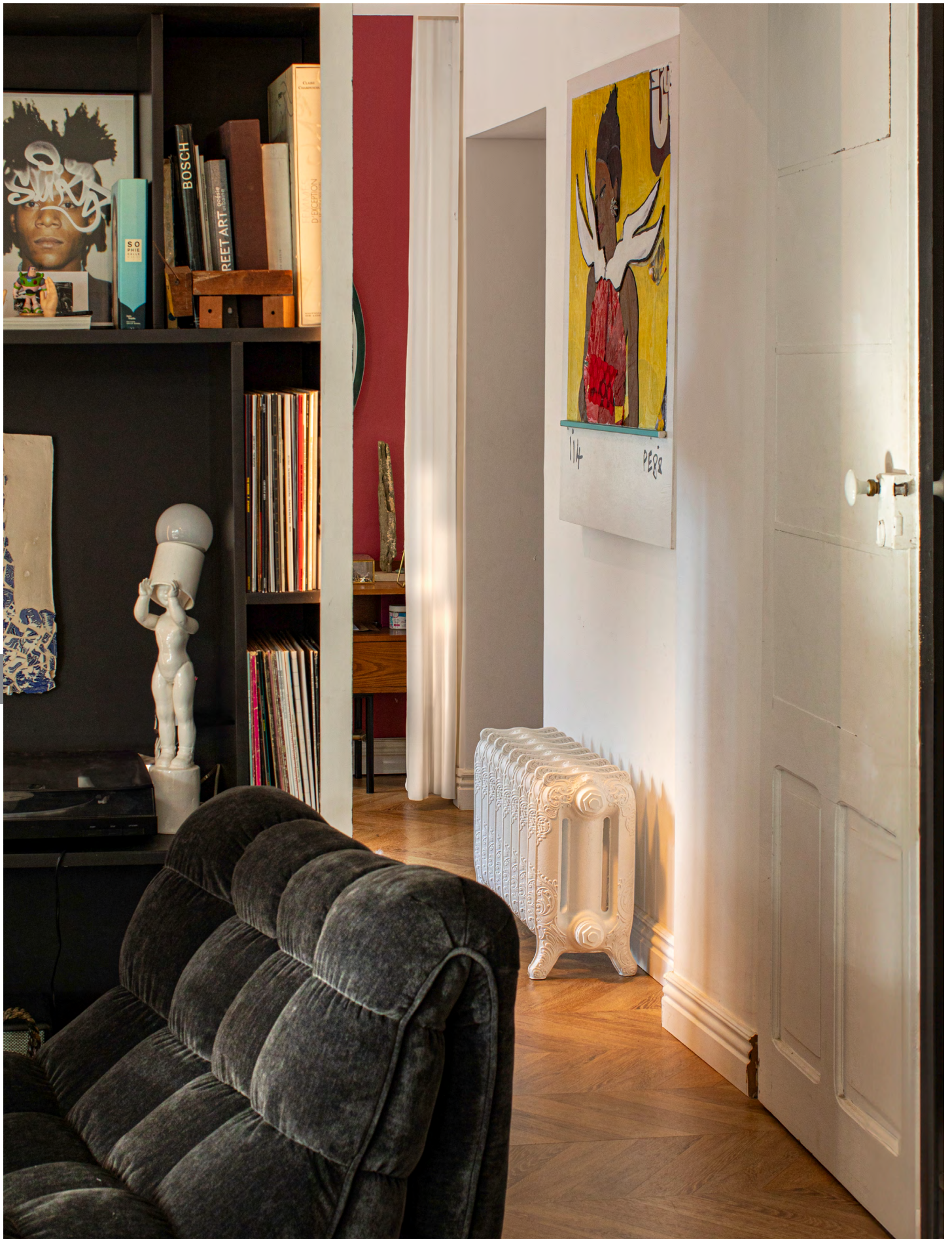
**Georges 5**  
500 W





**Georges 7**  
750 W





**Georges 7**  
750 W



Disponible en standard en **BLANC / GRIS FONTE** ou **NOIR**.  
En option dans les couleurs du nuancier **CINIER** (+15% sur le tarif)  
et dans les couleurs **RAL** ou **Farrow & Ball** (+20% sur le tarif)

**Georges 5**  
500 W - Gris Fonte





**Georges 7**  
750 W



“

**Concevoir un radiateur ne  
consiste pas seulement  
à chauffer une pièce,  
mais aussi à insuffler  
une âme à l'espace**

”

*Michel Cinier*





**Cinier**  
PARIS

Atelier Cinier  
depuis 1975

Parc aquatechnique - 2 rue de Londres  
34200 SETE, France

Tél : 04 67 18 19 53 - Fax : 04 67 74 91 28

E-mail : info@cinier.com

Fabriqué en France

