

FICHE
RÉSUMÉ
Greenor® XL
Français

Pour tout renseignement technique
sur l'installation des radiateurs CINIER,
vous pouvez nous contacter :

Par téléphone au **04 67 18 19 53**
Par email : **info@cinier.com**

Fiche résumé **Greenor[®] XL** **2 tubes** (4 Tubes en option)

- **Brevet Français soutenu par BPI Innovation, crée par Michel Cinier**
- **Unité de climatisation vertical écologique & antiviral - 2 Tubes chaud ou froid (fancoil) à très haute efficacité énergétique** avec échangeur 100% cuivre. Face décorative en pierre Olycale, patiné à la main.

Points forts

- Permet de faire du chaud ou du froid (climatisation) avec une pompe à chaleur Air/Eau (technologie eau glacée)
- Echangeur **vertical** breveté 100% **en cuivre antibactérien & antiviral (anti-légionelle)**
- **2 x Filtres INOX haute performance magnétique (simple d'entretien)**
- **OPTION : LED UVA + stérilisation Photocatalyse (TiO2 sur filtre Inox) : pour purifier l'air en période de pandémie (détruit bactéries et virus en moins de 2 H).**
- Bac de récupération des condensats recouverts de cuivre (**anti-légionelle**)
- **Ultra silencieux** – 14.8 Db en vitesse 1 à 1 mètre de l'appareil.
- **Très basse consommation électrique** : de 9 W à 19 W en V3, soit 14 Watts/H en moyenne
- **Pas de sensation de courant d'air** (grâce à la diffusion sur un coté VERTICAL 190 cm à très bas débit d'air – moins de 1 m/s)
- **Extra-plat** : 14.5 cm d'épaisseur hors tout
- **Très esthétique**, personnalisable, design vertical (unique au monde)
- **Pilotable individuellement** par thermostat intégré sur l'appareil – connecté WIFI via TUYA Smart (pour piloter les appareils via Tablette ou smartphone) - Variante possible en thermostat filaire ou autres thermostats à la demande du client.
- **Fabriqué en France dans les Ateliers CINIER** (Empreinte Carbone réduite), **matériaux de haute qualité.**

Point de vigilance pour le bureau d'étude

Diffusion de l'air sur un seul coté vertical de l'appareil – respecter une distance minimale de 1 mètre devant un mur. Donc bien choisir les modèles soit « Coté DROIT » , soit « Coté GAUCHE » selon la configuration des chambres.

Maintenance : Filtre inox aimanté nettoyable

Tous les 1 mois : Par aspirateur
Tous les 6 mois : nettoyage conseillé par pression d'eau (robinet)
Pas de changement des filtres conseillés, car **FILTRE EN INOX**

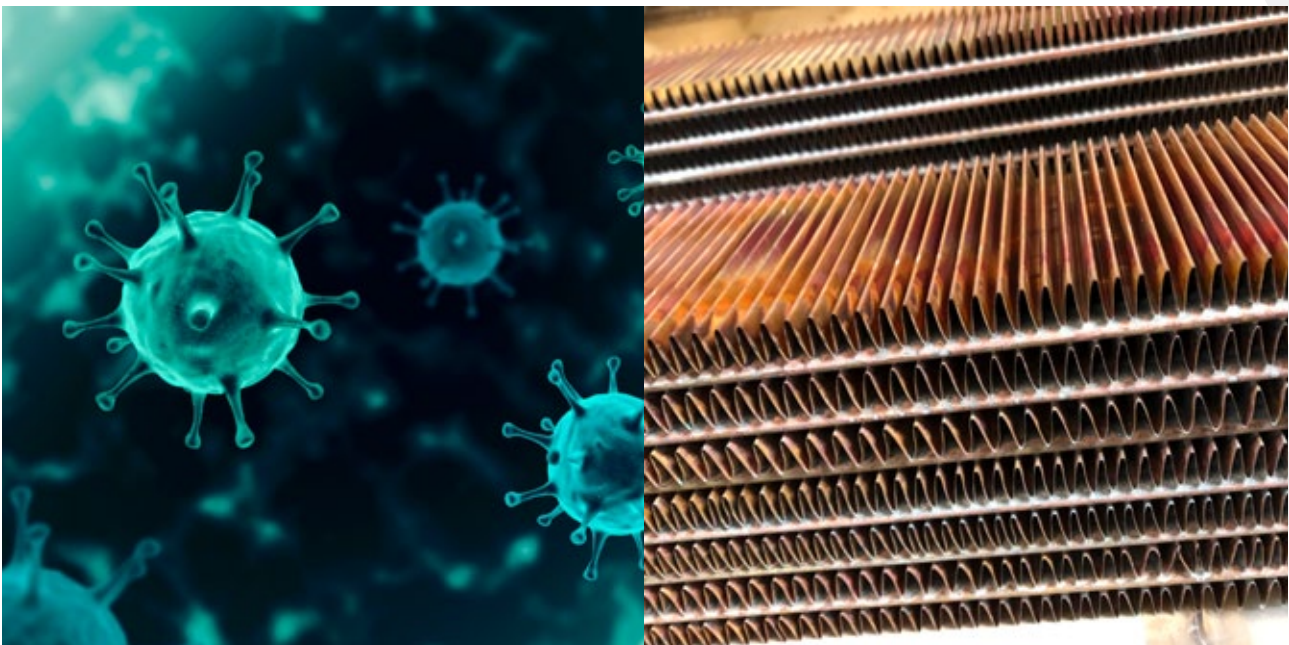
Greenor® XL

Photodocumentation

®



Diffusion de l'air conditionné en face avant et de façon linéaire sur un seul coté vertical (190 cm) : DROITE ou GAUCHE à définir à la commande.



Innovation breveté unique au monde: échangeur vertical 100% cuivre antibactérien & antiviral (voir étude* du cuivre sur les virus, y compris Covid-19). (*) *Aerosol and surface stability of HCoV-19 (SARS-CoV-2) compared to SARS-CoV-1 Neeltje van Doremalen, James O. Lloyd-Smith, Vincent J. Munster / New England Journal of Medecine – Mars 202*

Greenor® XL

Photodocumentation



Filtre Inox Aimanté
très simple à nettoyer

avec filtration /stérilisation UV LED
en option pour une qualité de l'air
saine et purifié.

Thermostat individuel fournis de série
sur chaque appareil (discret sur le coté de
l'appareil à hauteur d'homme).

Sans pollution de lumière
(s'éteint **complètement** au bout de 3 sec.)

Connecté de série WIFI
pour gérer à distance l'appareil sur Tablette
ou Smartphone (TUYA SMART)

Option

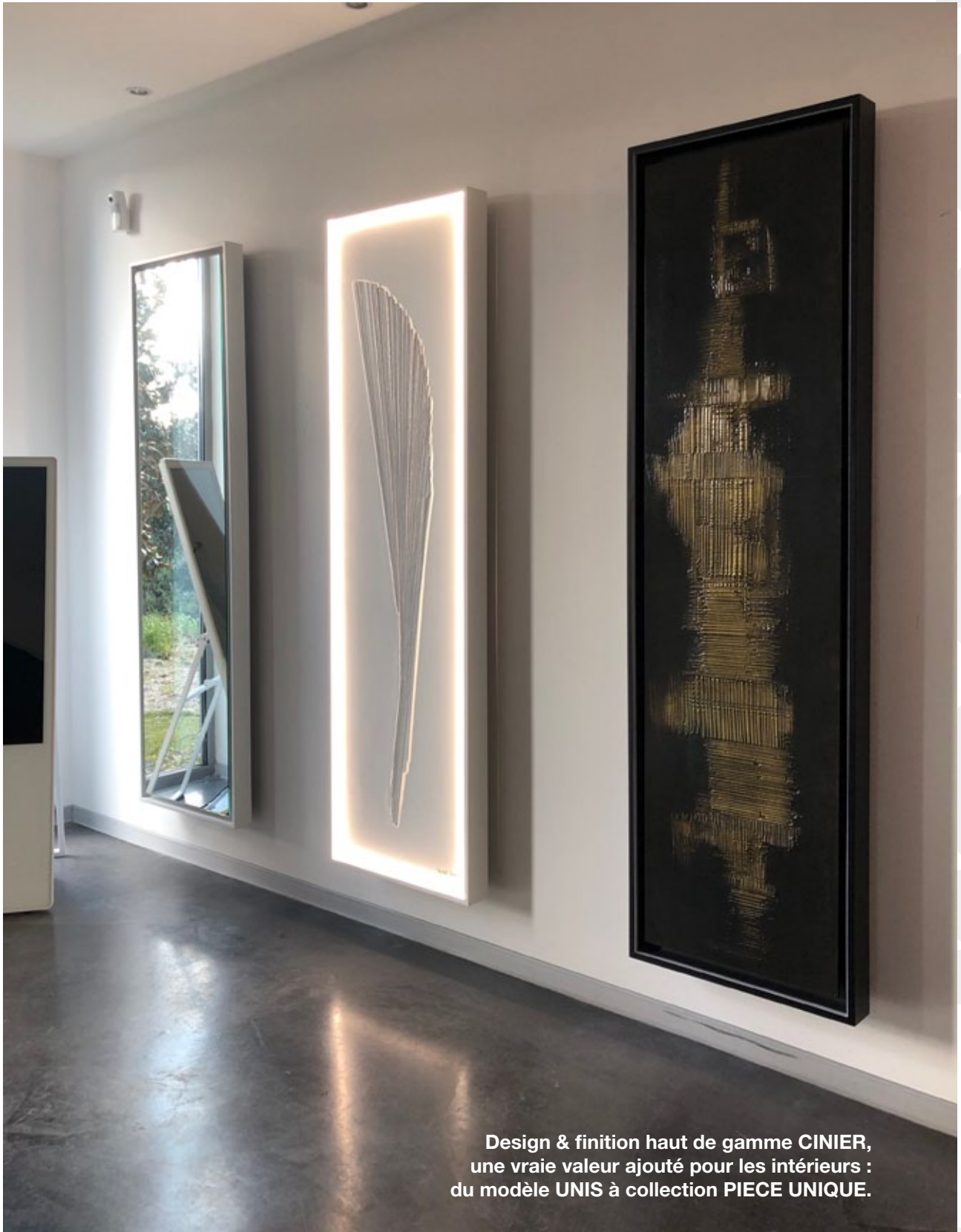
Thermostat identique mural
en maitre/esclave pour contrôler plusieurs
Greenor sur un même thermostat.



Greenor[®] XL

Photodocumentation

®



Design & finition haut de gamme CINIER,
une vraie valeur ajoutée pour les intérieurs :
du modèle UNIS à collection PIÈCE UNIQUE.

Greenor® XL

Exemple de schéma d'installation

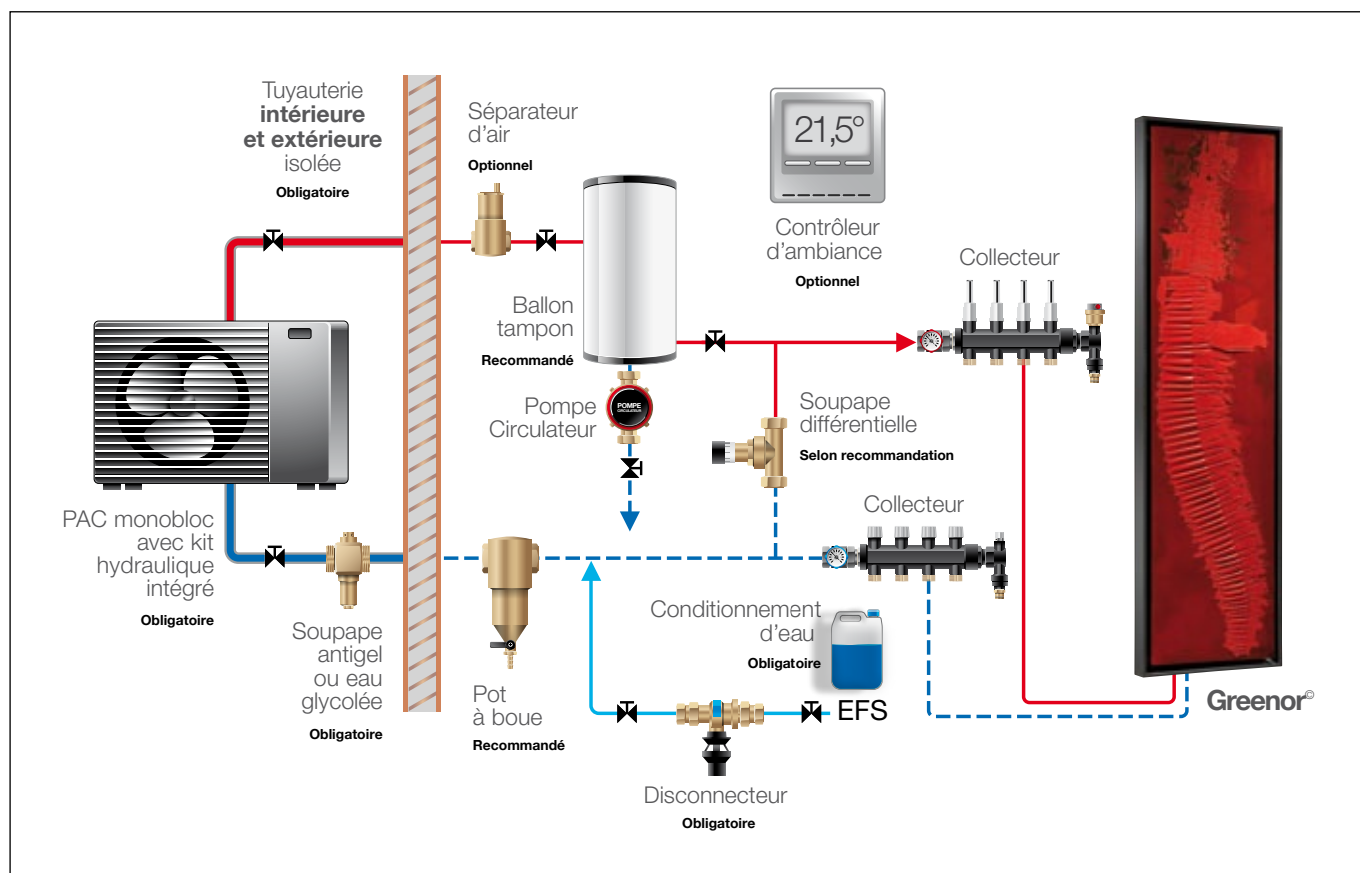


Tableau des puissances

7/12° - 70/60°

Vitesse	Consommation (W)	Puissance chaud (kW)	Puissance froid (kW)	Pression sonore (db) - à 1 mètre
Vitesse 1	7	3.01	1.6	14.8
Vitesse 2	11	4.68	2.32	25.6
Vitesse 3	17	6.00	3.00	35.7

Débit d'eau nécessaire : 550 litres / minute.

Exemple de nos **clients**

Cogemad, Paris
Architecte d'intérieur Wilmotte, Paris
Affine design, Paris
Hotel Four seasons, Megeve
Hotel Hoxton, Paris
Hotel de Crillon, Paris
Hotel Hilton, Boston, USA
Hotel The SnopHouse, Senglea-Malte
Hotel Marriott, Setif
Hotel CAPDEV, Corse
Restaurant "Le notre Dame", Rungis
Chateau LouisXIV, Louveciennes
Chateau Ripeau, Saint-Emilion
Chateau de Buzignargues
Chateau privé à Ennery
Palais présidentiel, Bazu, Azerbaïdjan
Crudeli, Monaco
Villas privés, Monaco
Palais royal du Maroc
Stanford University / Graduate School
of Business – Interface Engineering Inc.
Area Interior Design, New York.
Adair Design Group, San Francisco.
Stuart Bell, Palm Beach.
Sophie Harvey Design ASID, Aspen.
Zenoriginals Design Los Angeles.
Baskervill, Richmond VA.
Leili Design Studio, Cape Coral Fl.
Dezzign Central, Pittsburgh.
Reddy Made Design, New York.
Karen Moore Toronto, Can.
Adam Design Ltd. London, Uk.

Vu dans :

AD, Architectural Digest
Art & Decoration
Elle Decor russia
Marie Claire Maison
Residence Decoration
IDEAT
Architecture à Vivre
AD Choice, Allemagne
BAD Design, Allemagne
Inwohnen, Allemagne
GulshoreLife, USA
Maison à vivre
DomoDeco
Tendances Magazine
Le MONDE
Chaud Froid Performance
Sala Bano, Espagne
Bordeaux Madame Maison
Les Plus beaux Interieurs
Maison Coté Sud
Maison Montréal, Canada
Reponses BAIN
Design Home magazine
ARCA International
Architecture interieure CREE



Fabrication Française, Sète, depuis 1975.



ATELIER **Cinier**, Service Technique :

Tél. : +33 (0)4 67 18 19 53, Fax : +33 (0)4 67 18 19 53,
email : info@cinier.com, responsable : Michel Cinier.
Adresse : Parc Aquatechnique, 2 Rue de Londres, 34200 SETE, France

www.cinier.com

