

Cinier
PARIS

Greenor

享受生活 享受艺术

超薄壁挂加热 & 制冷水循环系统

Michel Cinier

Greenor



Michel Cinier

GREENOR®

集装饰性与实用性于一体的超薄壁挂空调

法国制造

尺寸	加热模式			制冷模式		
	(55/45/20°C)			(7/12/27°C)		
H 190 x L 54 cm	V3	V2	V1	V3	V2	V1
	2170 / 1450 / 830 W			1600 / 1200 / 600 W		

可安装
CINIER LT LED 框架灯

3 种颜色金属框架可选
白色, 灰色, 黑色

自定义颜色搭配
详见 CINIER 或 RAL 色卡

法国设计师独家设计
OLYCALE®
法国比利牛斯山石板
防腐防潮, 恒温坚固, 触感舒适

极具艺术价值
手工雕刻与绘制
卓越的精工打磨技术

世界最先进
Fan Coils 风机盘管技术
世界最薄壁挂空 11.5c m

无需空调制冷剂
冷热水循环系统

绝对静音 节能环保
恒温保湿 坚固防腐
通过 EN442-2, CE 认证



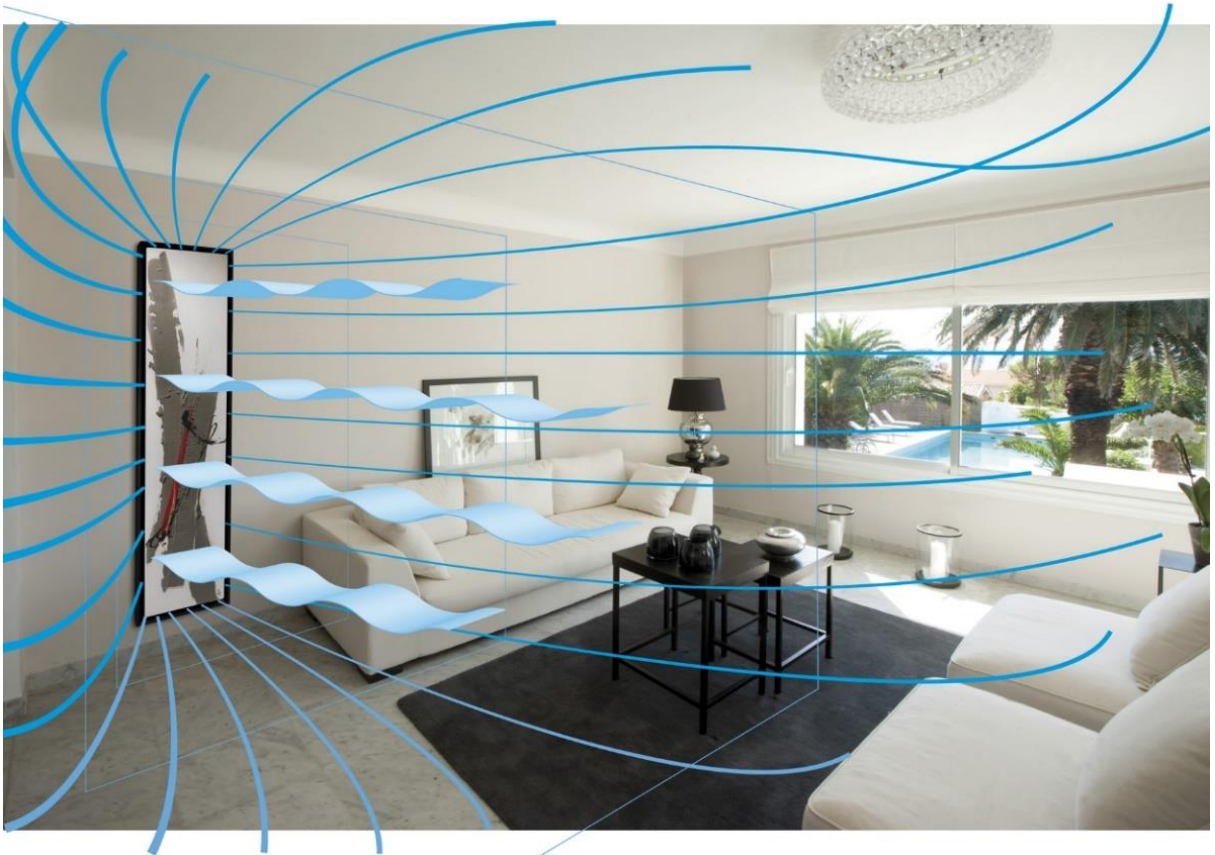
远程遥控器 - 调节开关, 温度, 风速等

壁挂温控器 - 调节开关, 温度, 风速等

此外单个温控器可同时控制多个 GREENOR® 壁挂空调

附赠 - 2 条不锈钢连接软管

- 1 个远程红外线遥控器, 黑色或白色

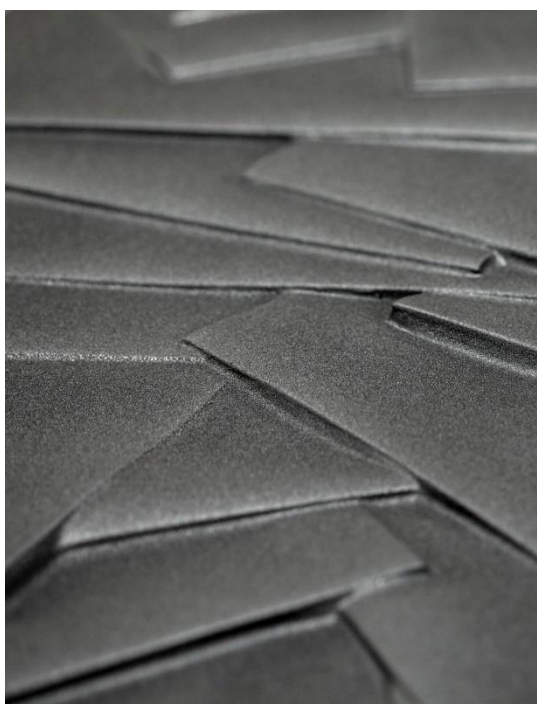


极简艺术 UNIS

简悦 纯粹 永恒



和气 EDO

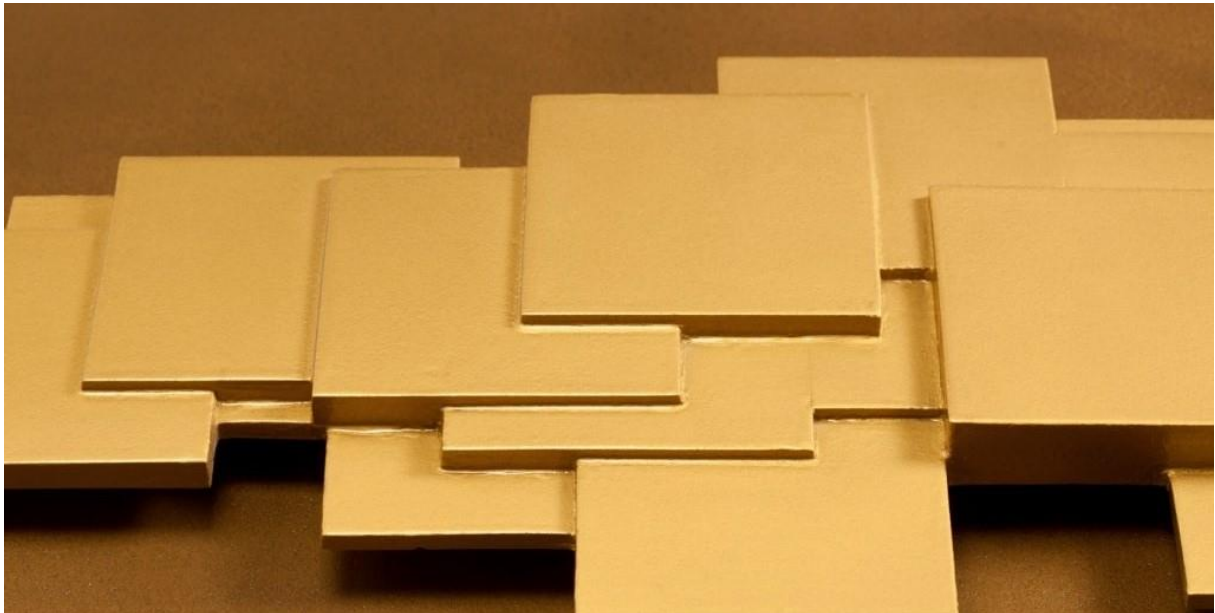
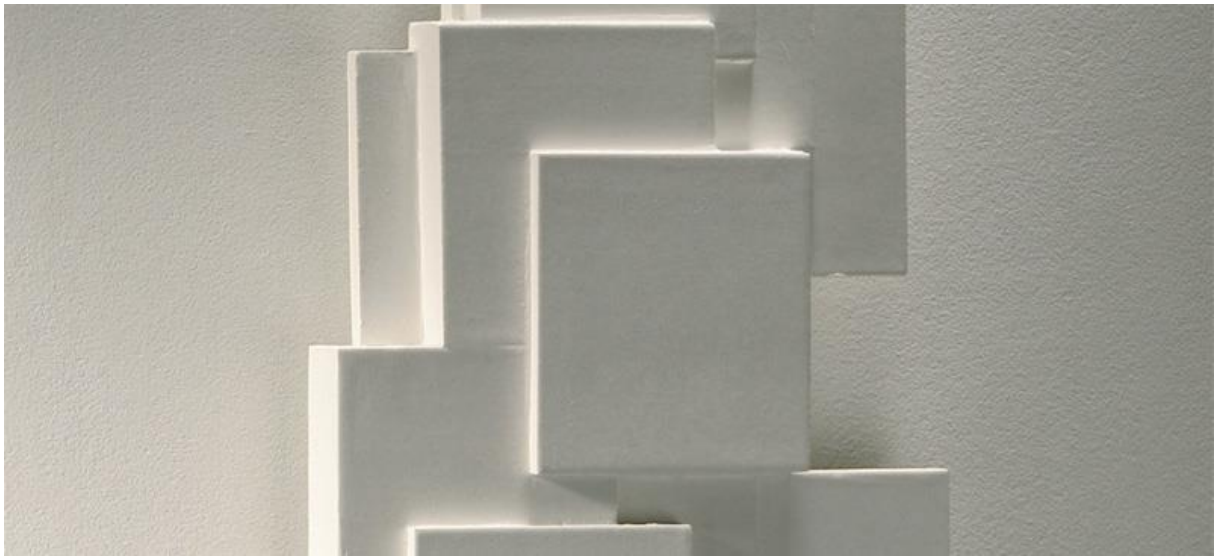


穿越 ECUME



小雕塑 SCULPTURAL





泰然 ORIGINE



东方叶 ORIENTAL



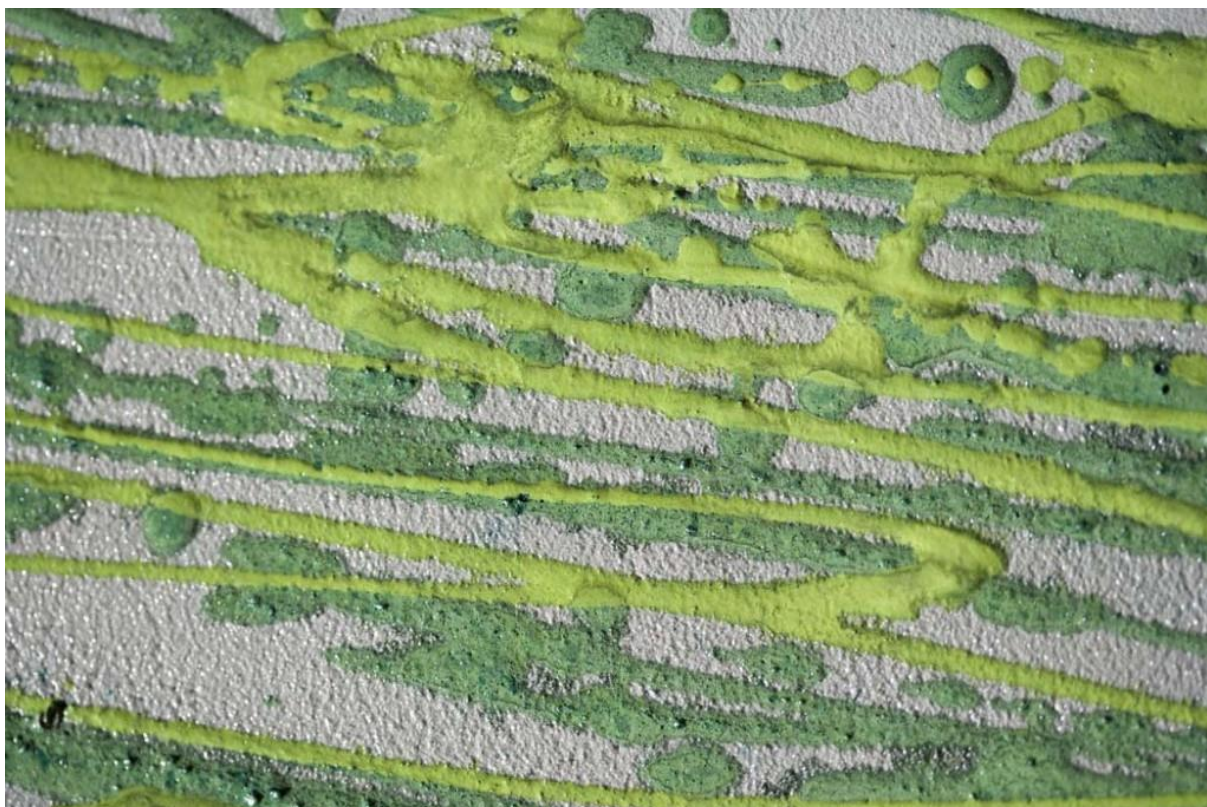
亚麦迪 AMADHY





春景 SPRING



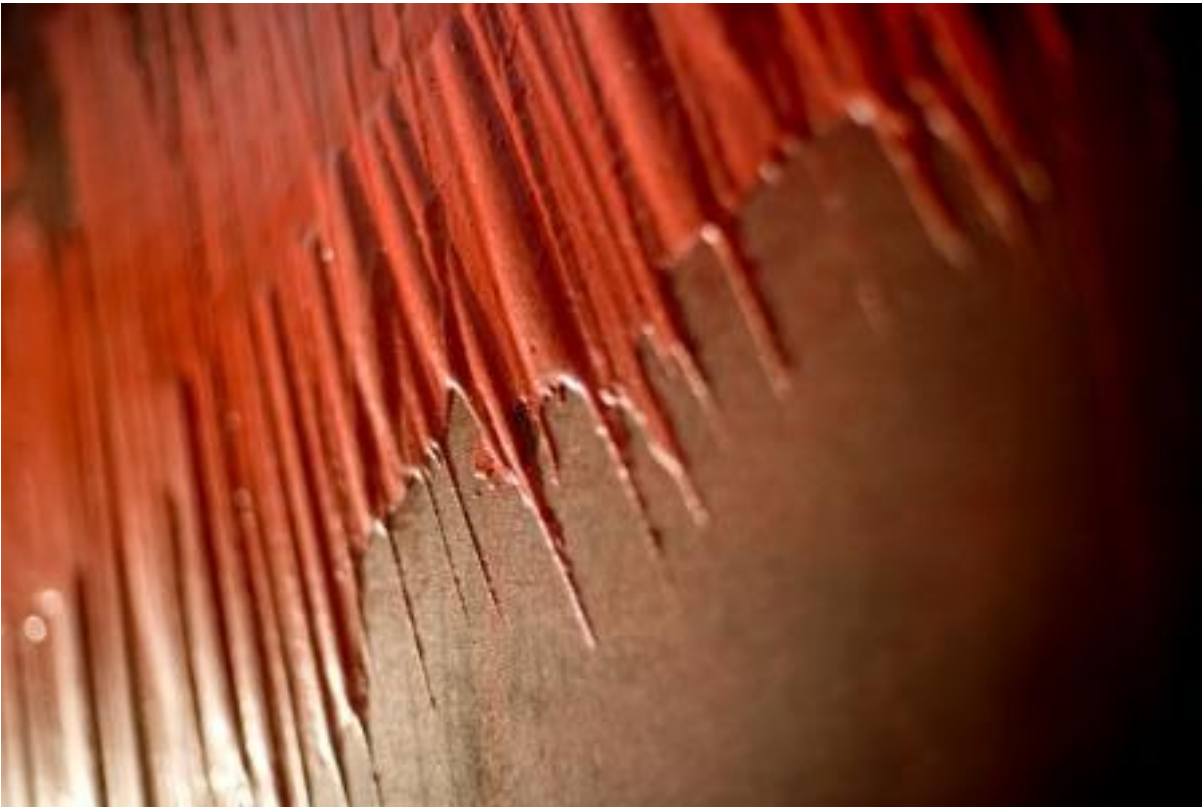


夏安 CHEYENNE



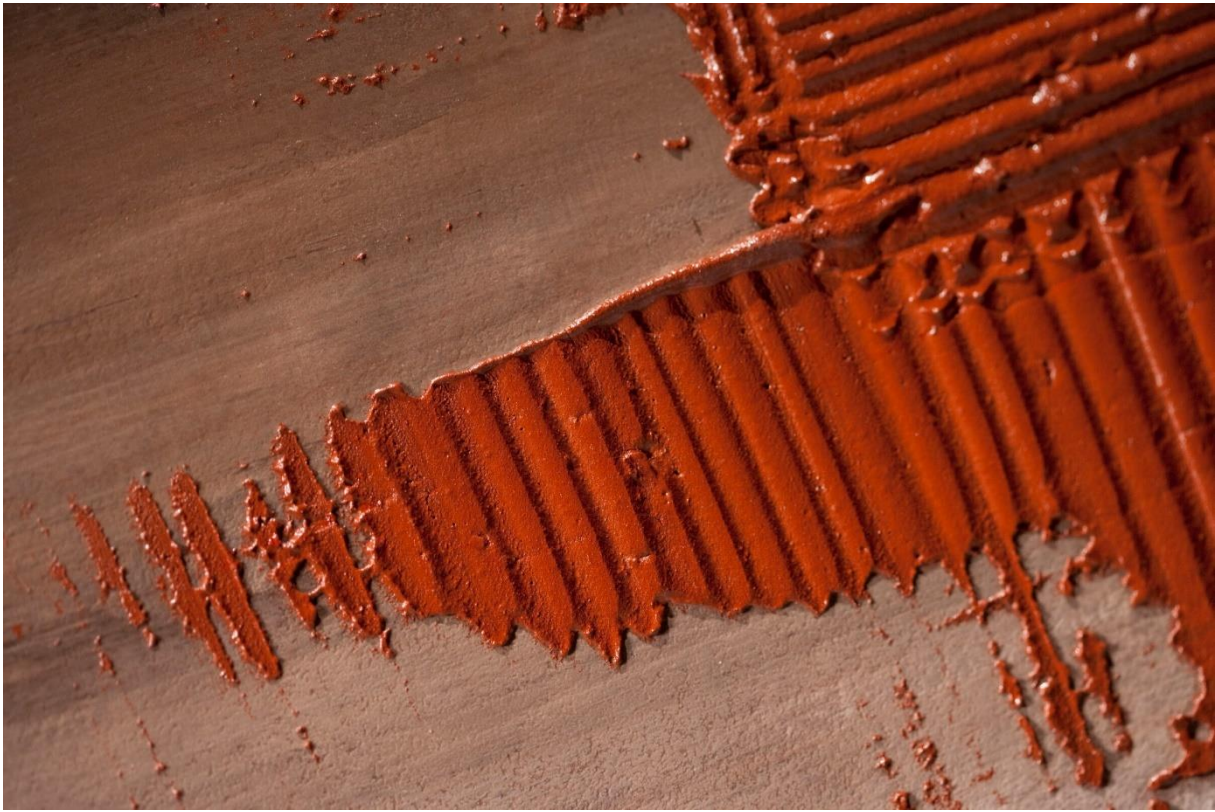
图腾 TRIBAL





格拉尼特码头 DOCK GRANIT





巴塞罗那 BARCELONA

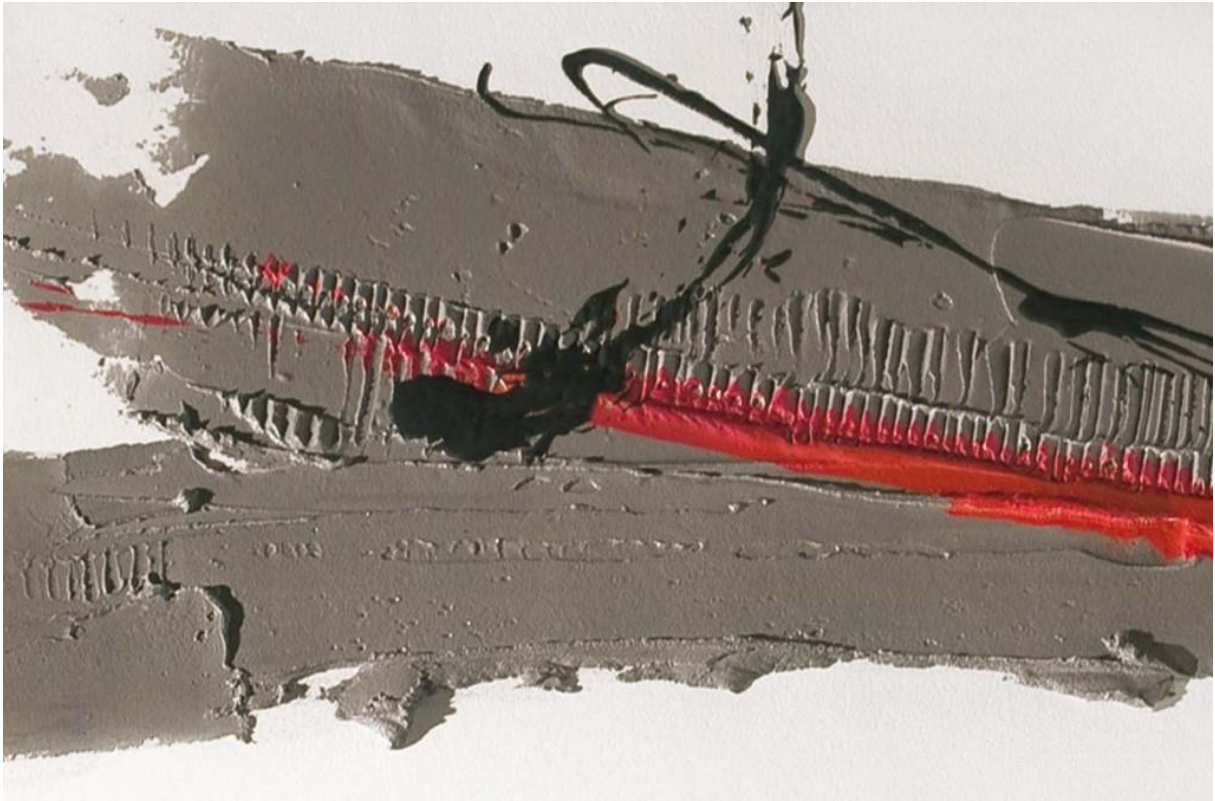


搖滾 ROCK



法兰西玫瑰 ROSEGREY



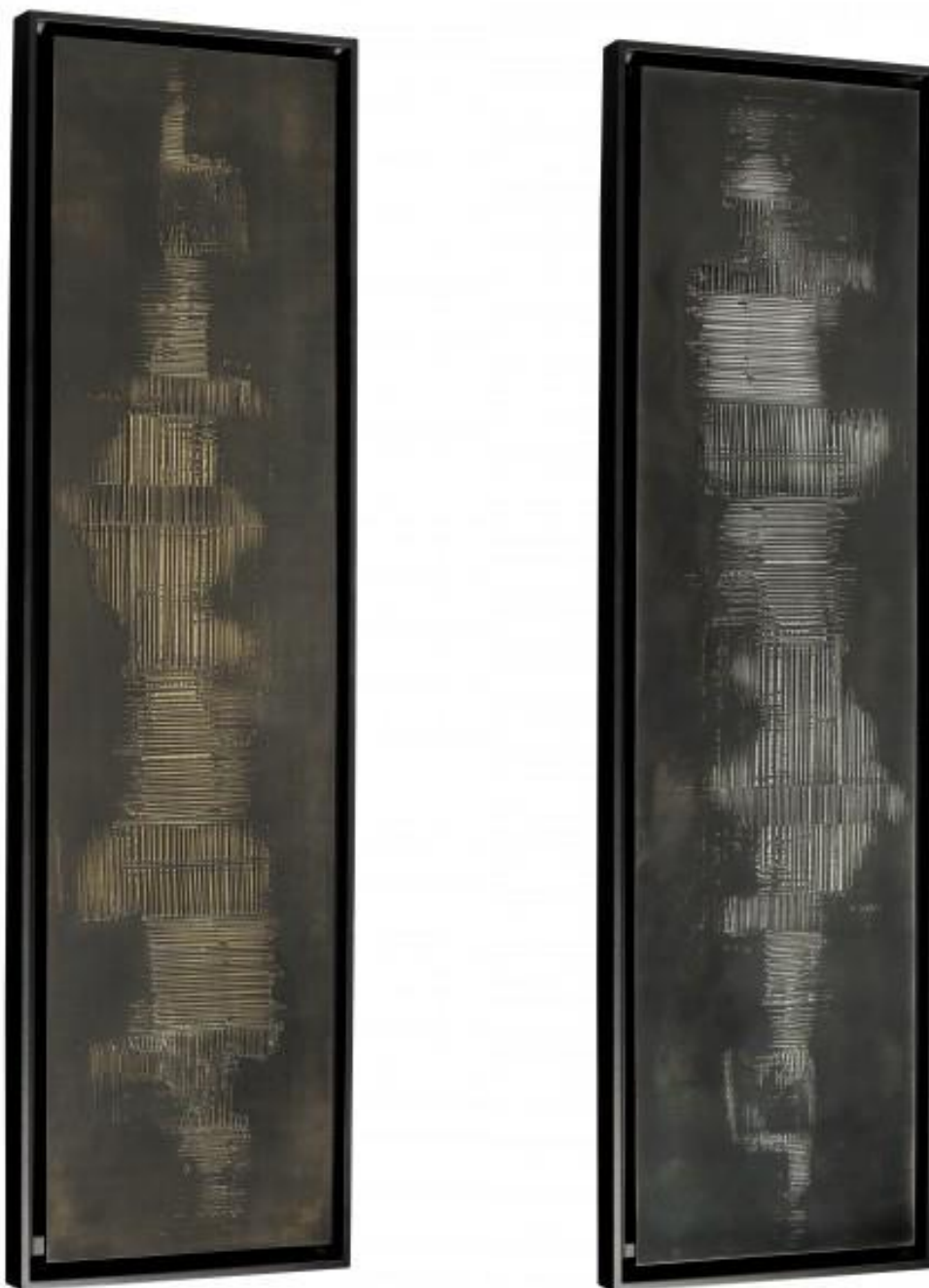


华光 MARBRE

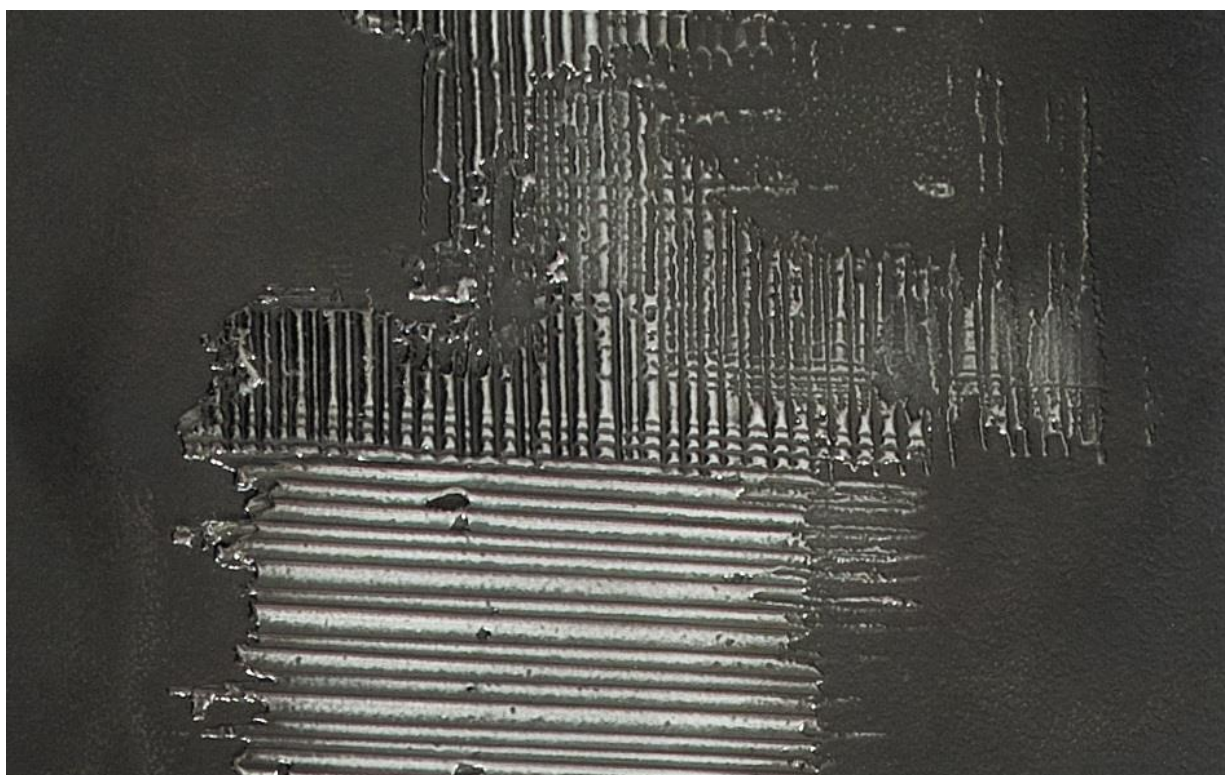
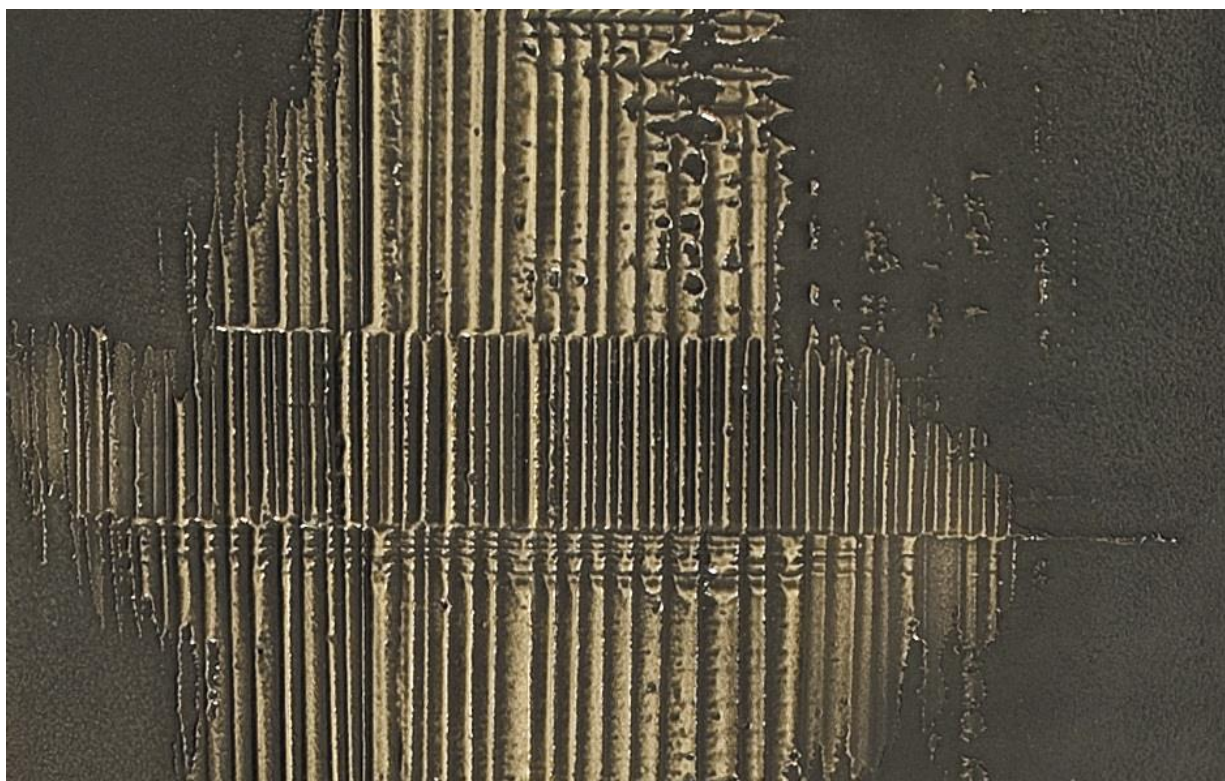




泰坦 TITANE







期冀 GREEN SPRIT

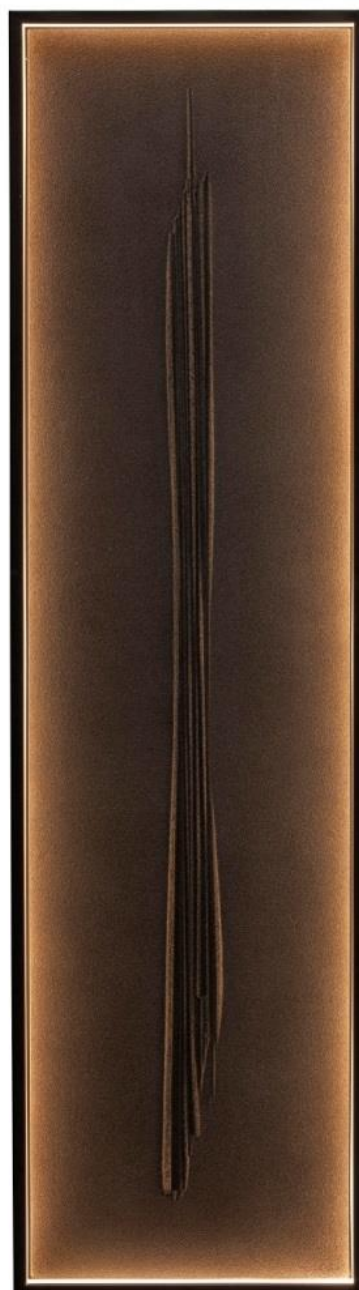


沙丘 DUNE

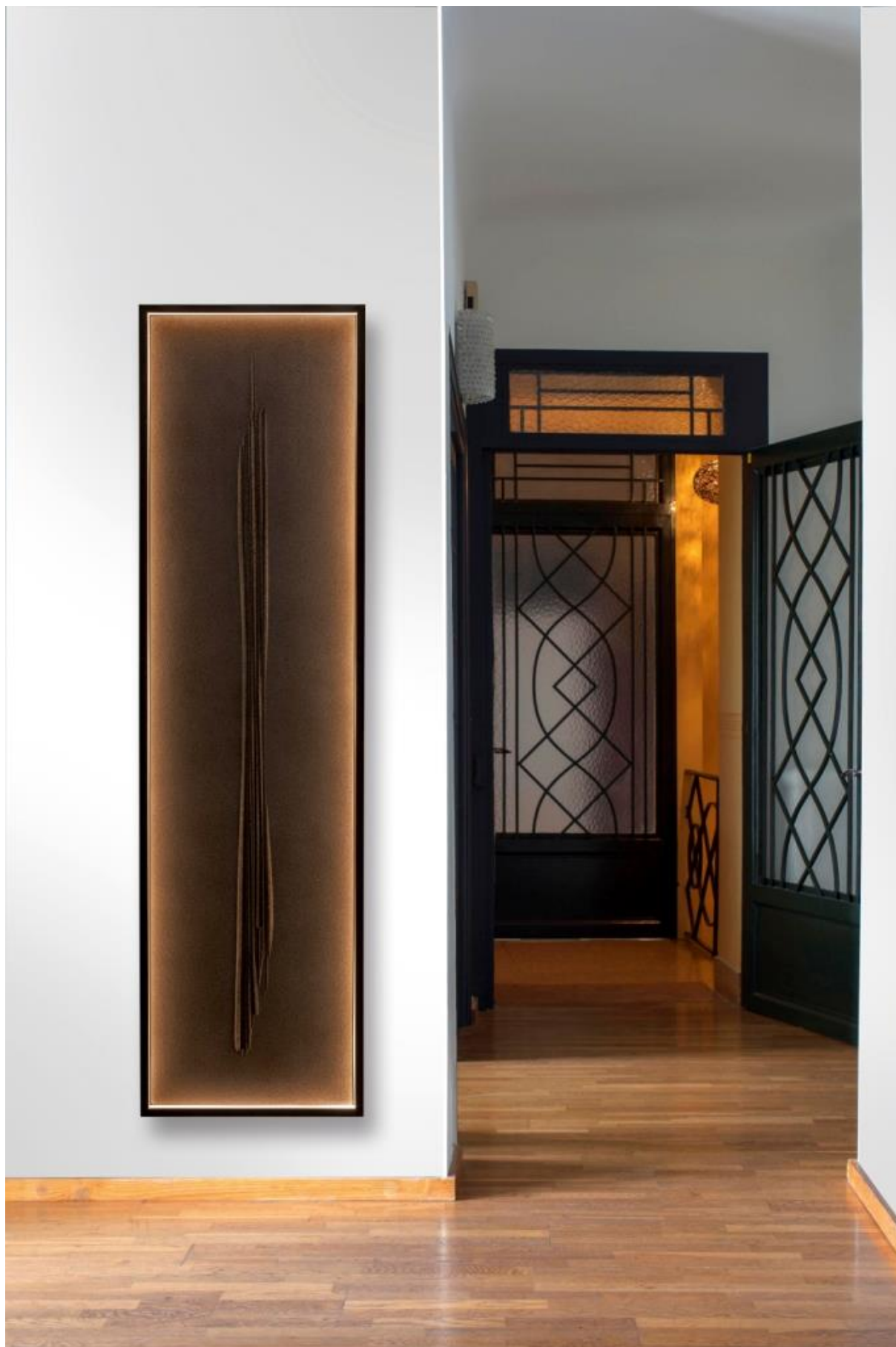




禅石 ROC ZEN LED



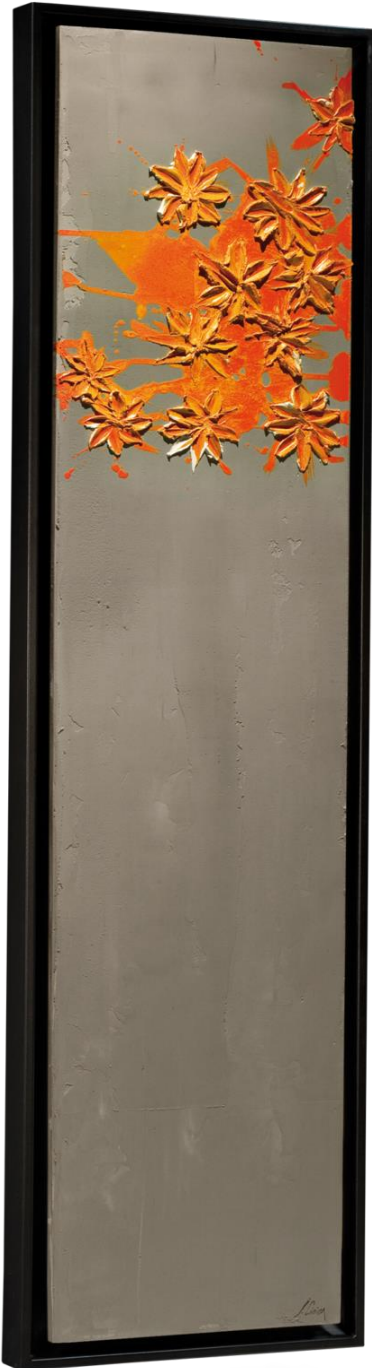




影子游戏 JEUX D'OMBRES



夏威夷 HAWAII



产品详情 & 技术说明

GREENOR® 超薄壁挂空调的优势

超薄壁挂厚度仅有 11.5cm

高级天然颜料，环保无污染

均匀散热制冷的过程中超静音

世界先进的 FAN COILS 通风盘管技术

清洁维护方式简单，散热模式下不易产生灰尘

不含氟利昂，无需空调制冷剂，可循环水进行冷热运作

装饰板采用来自法国比利牛斯山的天然石料 OLYCALE®，防腐防潮

技术详情

尺寸 : H 190 x L 54 cm

重量 : 51 – 58 kg

空调机体内部通风电机平均功耗 : 10 W 220V

三种手动或自动通风速度，高中低档

冷热运作使用可循环水，无空调制冷剂，不含氟利昂

加热模式			制冷模式		
(55/45/20°C)			(7/12/27°C)		
V3	V2	V1	V3	V2	V1
2170 / 1450 / 830 W			1600 / 1200 / 600 W		

超级静音 : 线性和水平气流自空调机体的金属框架输出，其速度非常低，仅 0.4 – 1.4 m/s

触感独特 : 独家工艺使 OLYCALE®石板经过捣碎重组，手工打磨与雕刻后，触感十分舒适

不干燥 : 因其采用水循环系统，加热制冷的同时保持室内空气湿度

维护简单 : 直接将过滤器拆卸下进行清洁即可

材料高质 : 机体内部 8 个极低速，直流风扇 24V，铜/铝交换器，电子监管，高性能过滤器等

***本设备不能安装在浴室中**

OLYCALE® 石板

来自法国比利牛斯山的天然石料

手工雕刻打磨，触感十分舒适

通过远红外辐射实现热量均匀分布，石板最高温度 52.5 °C

纯天然原材料，触感十分舒适独特，坚固防腐，适于艺术创作

具有超强的热辐射能力和蓄热能力，能够在均匀散热的同时进行自动温控



卓越的舒适感

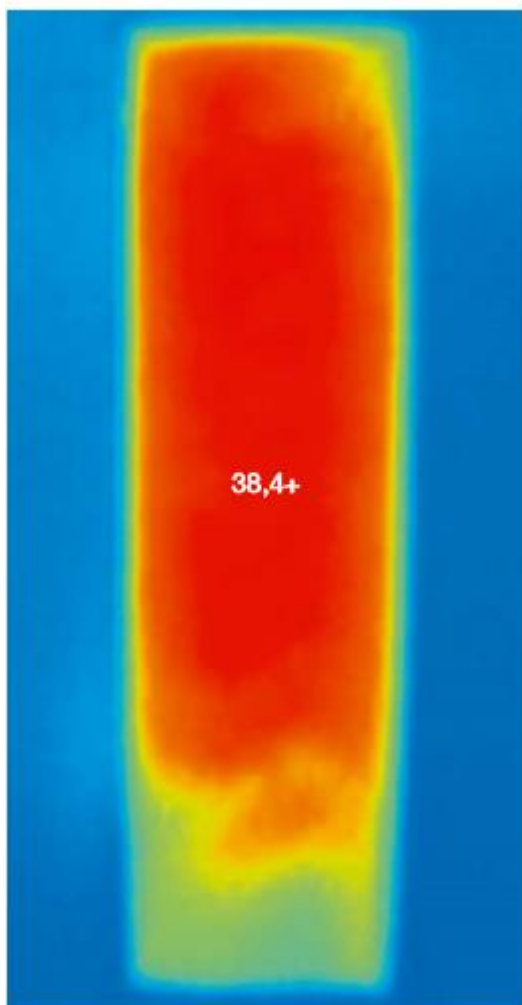
可进行有效的低温辐射，不影响室内气流，不制造加热后产生的灰尘。保持空气质量和室内所需的湿度水平，创造更加舒适的呼吸空间

绝佳的体验感

石材的恒久热效应有助于室内的温度调节，散热均匀，提供舒适的生活环境

法国制造

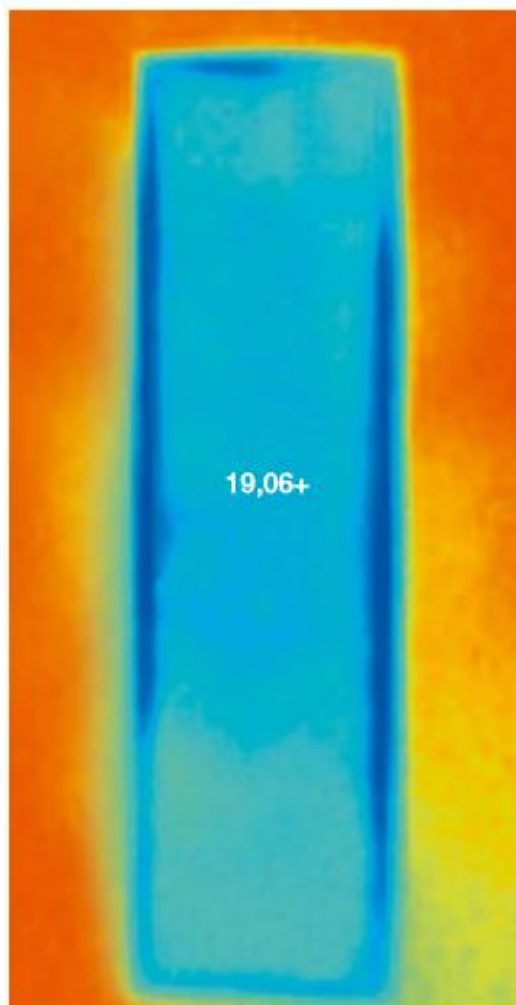
GREENOR® 加热制冷效果



« 热 » 红外图像

进水温度 46 °C, Fluke 红外热像仪

(7.5μm 至 14μm)



« 冷 » 红外图像

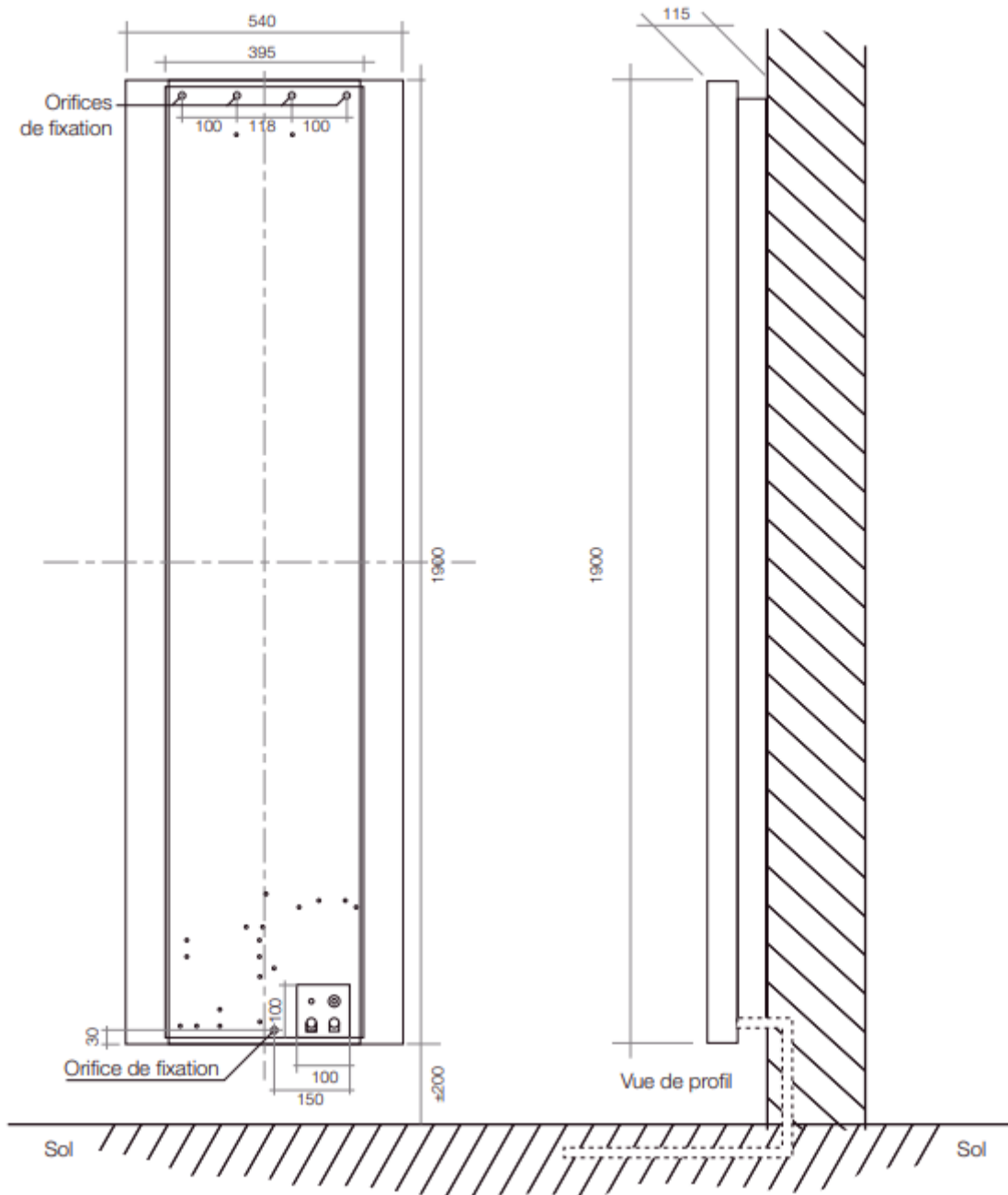
进水温度 7 °C, Fluke 红外热像仪

(7.5μm 至 14μm)

通过在周长 492cm 的金属框架低速缓慢散发热量，这种非常均匀的水平分布降低了常规对流的影响。此外这种散热方式避免了因燃烧加热而产生的灰尘，金属四壁不会因长久的加热而发黑。

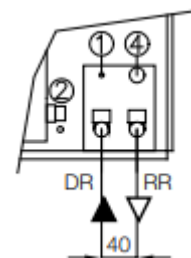
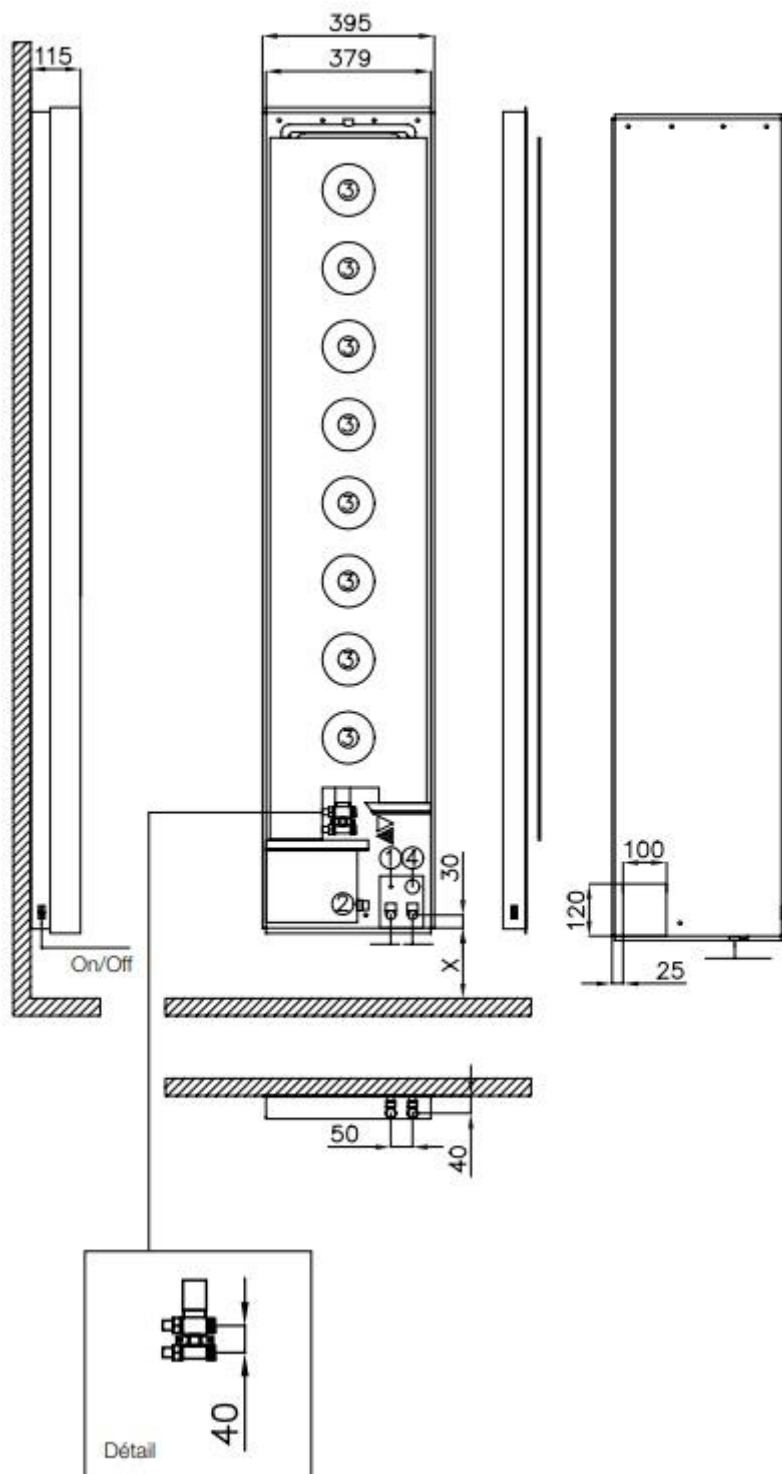
清凉的新鲜空气自 492cm 周长的金属框架中低速而均匀的扩散出，与传统的分体式空调不同，避免扰乱室内的常规空气对流。

GREENOR® 技术图示



Orifices de fixation 固定孔

Vue de profil 外形视图



DR: 气流输出

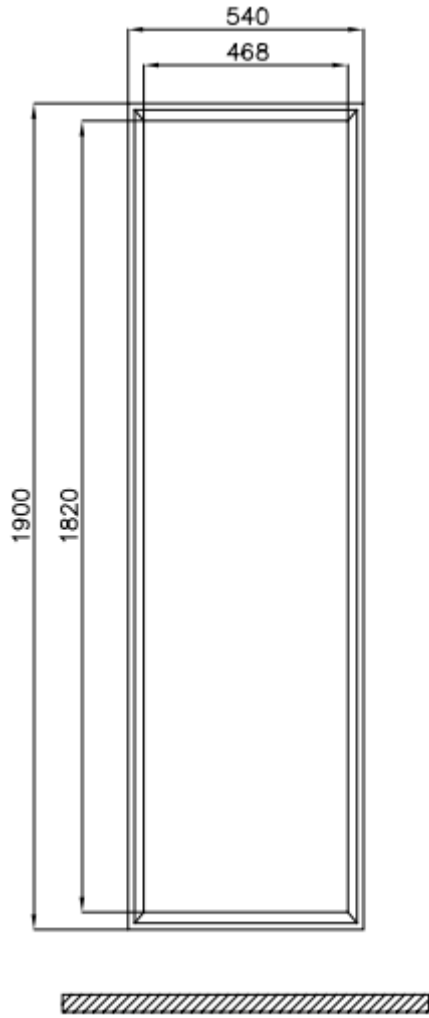
RR: 气流输入

1: 墙内电线连接

2: 机体电线盒入口

3: 高性能风扇

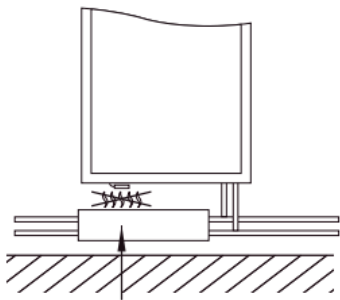
4: 冷凝水出口



空调机正面示意图

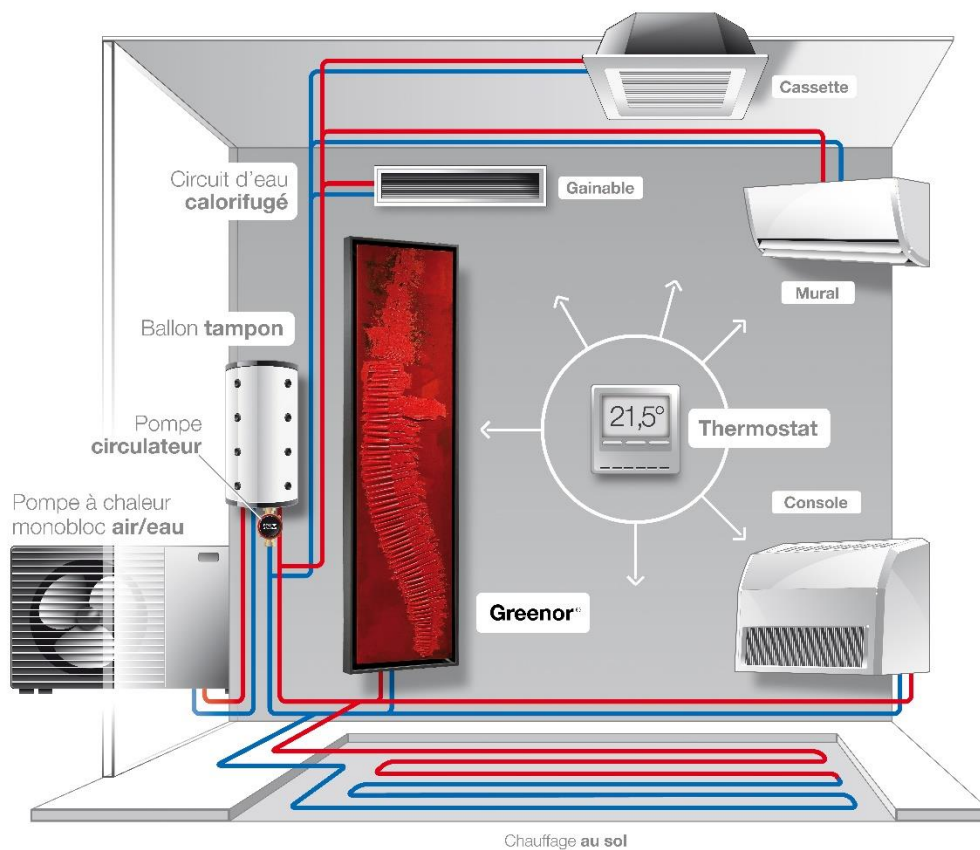


11.5 cm 厚度



可见管道的连接

绝缘管道区域避免室内传感器过热



- Cassette 中央空调
- Mural 壁挂空调
- Thermostat 温控器
- Console 电暖气
- Gainable 中央空调
- Chauffage au sol 地热
- Pompe circulateur 循环泵
- Circuit d'eau calorifugé 绝缘水回路
- Ballon Tampon 缓冲罐 (积聚热水)
- Pompe à chaleur monobloc air/eau 整体式空气/水热泵

GREENOR®使用冷热水循环系统进行运作，可以与室内已安装好的空调地热系统共享。

关于外挂机，GREENOR®可以搭配使用几乎所有生产 AIR-WATER 或 WATER- WATER 热泵的品牌，包括但不限于松下，大金，日立，三菱，LG，东芝，威能，菲斯曼……

对于希望简化安装的客户，我们推荐带集成液压套件的 MONOBLOC 热泵。例如，

- Panasonic Aquarea monobloc
- Nextherm R/Opack monobloc
- Hitachi Yukati M
- LG Therma V
- Vaillant Arotherm
- Nibe F2040

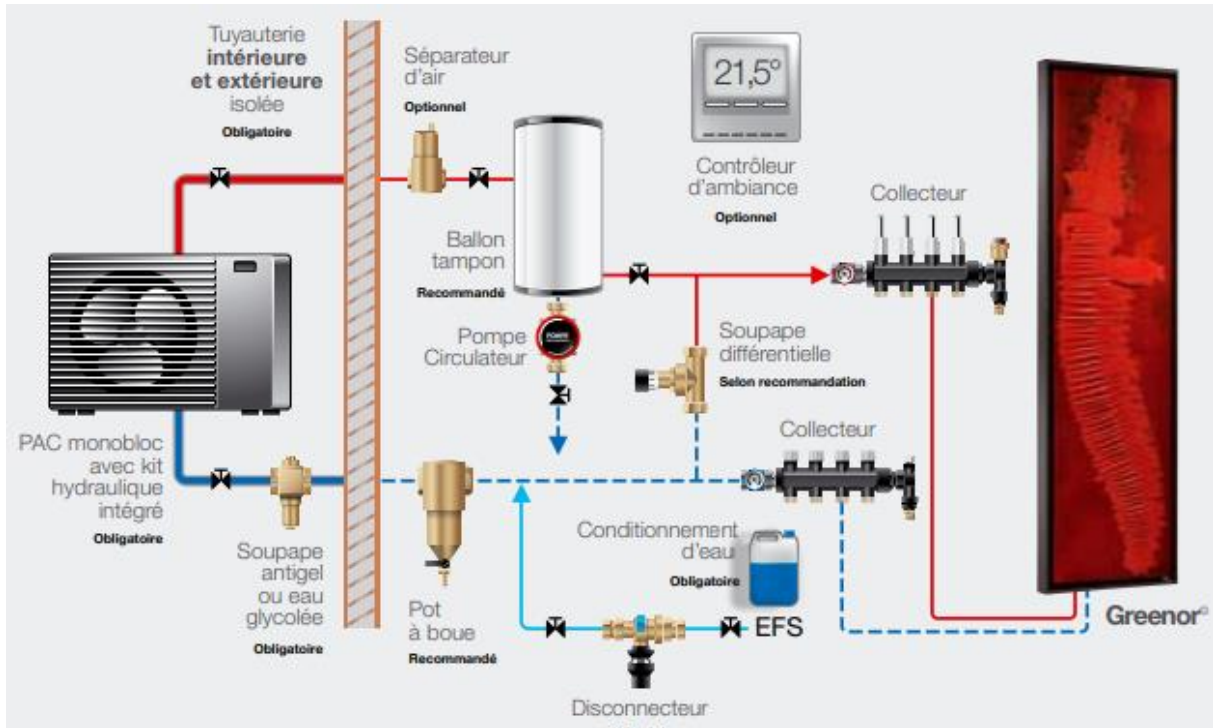
CE : EN 60335-2-30, EN 55014-1 (2006), EN 61000-3-2 (Ed2006), EN 61000-3-3 / A1 (1995)

UL 1995 : 2011/10/14 Ed: 4 UL Standard for Safety Heating and Cooling Equipment

CSA C22.2 No. 236 : 2011/10/14 Ed: 4 Heating and Cooling Equipment

连接 AIR-WATER 空调外挂机细节图

带 PAC Mini-Chiller 的详细示意图 (AIR-WATER)



注意 此图为 CINIER PARIS 建议安装配件图，实际安装可根据不同需求减少不必要的零配件连接。例如，若仅安装一台 GREENOR®的情况下，无需安装 Collecteur。因各地使用的或是室内本身已经具备的零部件及水循环系统有所不同，请咨询当地专业领域安装人员进行安装设计。



红线走向

零部件	图片	安装必要性	功能	提供
空气分离器		可选，安装与否不影响使用质量	空气分离器从加热/空调网络中去除微气泡，这些微气泡在调试时不会被通风孔排除，或者随着时间的推移渗入水网。	专业安装人员或公司
缓冲罐		推荐安装	根据拥有 PAC（小型冷却器）的品牌基本情况，安装时必须有一定量的水，因此建议使用 20 升或 50 升的缓冲罐。	专业安装人员或公司
循环泵		强制性	以便水以良好的流动正确地在设备中循环。	专业安装人员或公司
开路集电极		当同时安装多个 GREENOR® 并希望连接到一台外挂机时，强制性	为了能够轻松连接多个 GREENOR®。	专业安装人员或公司

蓝线走向

零部件	图片	安装必要性	功能	提供
防冻液或盐水阀		强制性 此零件某些外挂机自带，就不必额外安装	为避免冻结（在寒冷地区）用乙二醇处理水。	专业安装人员或公司
滤清器		推荐安装	回收和过滤在安装过程中产生的杂质。	专业安装人员或公司
防回流器		强制性	防止水从供暖制冷系统回流到公共供水网络。	专业安装人员或公司
水调节		强制性	To avoid Freezing (in cold areas) - treat the water with Glycol. 为避免冻结（在寒冷地区）用乙二醇处理水。	专业安装人员或公司
开路集电极		当同时安装多个 GREENOR® 并希望连接到一台外挂机时，强制性	从中心点提供多个加热或净水处理回路。	专业安装人员或公司

红蓝交汇处

零部件	图片	安装必要性	功能	提供
PAC 带集成液压套件的一件 式热泵		强制性	为提供 GREENOR®室内设 备热水或冷水。	专业安装人员 或公司
差动阀		强烈推荐	用于保护热泵，避免因超 压引起的噪音现象。	专业安装人员 或公司

其它

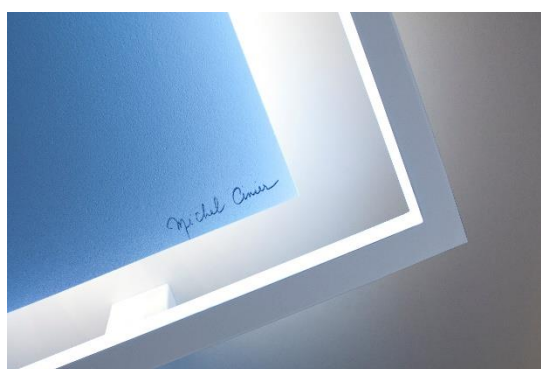
零部件	图片	安装必要性	功能	提供
绝缘的内部 和外部管道		强制性	为了避免水在管道表面凝 结。	专业安装人员 或公司
旋塞阀		强制性	如果发生泄漏，维修或改 装的情况，可切断房间或 设施的供水。	专业安装人员 或公司
墙面控制器 可同时控制 多台 GREENOR®		可选，安装与否不影响 运作质量 本身已配备远程可同时 控制多台 GREENOR®的 远程遥控器	调节室内温度。	专业安装人员 或公司
墙壁		强制性	GREENOR®仅适用于室内安 装。	装修房屋自带
红线		强制性	出水口 - 从热泵到 Greenor®	专业安装人员 或公司
蓝线		强制性	将防回流装置连接到常规 安装的管道。	专业安装人员 或公司
蓝色虚线		强制性	回流 - 从 Greenor®到 PAC 外挂装置。	专业安装人员 或公司
加粗红线		强制性	将 Greenor®连接到缓冲罐 或其他 Greenor®的外部管 道。管道必须具有绝缘层 以防止其冻结。	专业安装人员 或公司
加粗蓝线		强制性	将 Greenor®连接到热泵的 外部管道-管道必须具有绝 缘层以防止冷凝。	专业安装人员 或公司

例 - 可同时控制多台 GREENOR®的外挂机，品牌松下



GREENOR® 配件

三种颜色金属框架 – 白色，灰色，黑色



可加装 CINIER LT LED 灯 – 正白灯，暖白灯 24V



GREENOR® 推荐配色

同一种颜色在不同的款式设计上呈现的效果会有轻微差别

CINIER PARIS 在接收到您的订单后可以邮寄最终产品颜色效果的样品或图片以便于您确认

极简系列 UNI

小雕塑 SCULPTURAL



天然原石白

象牙原白色

陶坯土黄色



香槟金属铜

质感石英灰

质感海蓝色

巴斯克栗红

深灰极岩色

影子游戏 JEUX D'OMBRES



质感石英灰

象牙原白色

地中海橘色

泰然 ORIGINE



质感石英灰

象牙原白色

地中海橘色

泰坦素哑光

*其他颜色详见 CINIER 色卡或 RAL 标准色卡

浏览更多信息

www.cinier.com

1 rue de londres, 34200 Sète, France

Tel +33 4 67 18 19 53

Fax +33 4 67 74 91 28

Email : china@cinier.com

Wechat : JloveK2726

Kunny

